

# Silestone® Kollektion - Neueinführungen

## Urban Crush Serie



Lime Delight   Q40



Concrete Pulse   Q40



Brass Relish   Q40



Cinder Craze   Q40

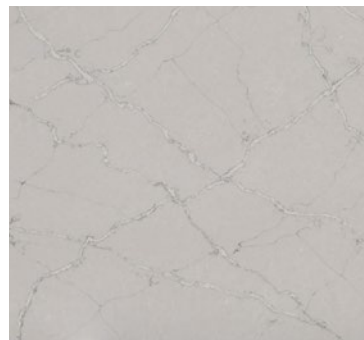
## Le Chic Serie



Versailles Ivory   Q40



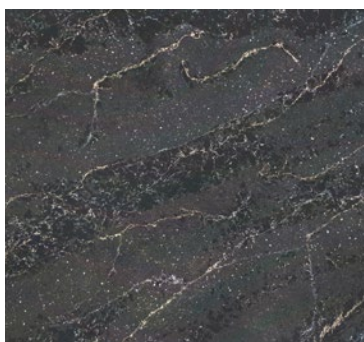
Eclectic Pearl   Q40



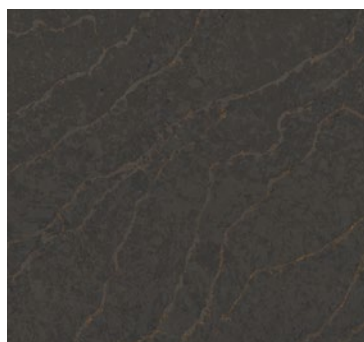
Victorian Silver   Q40



Parisien Bleu   Q10

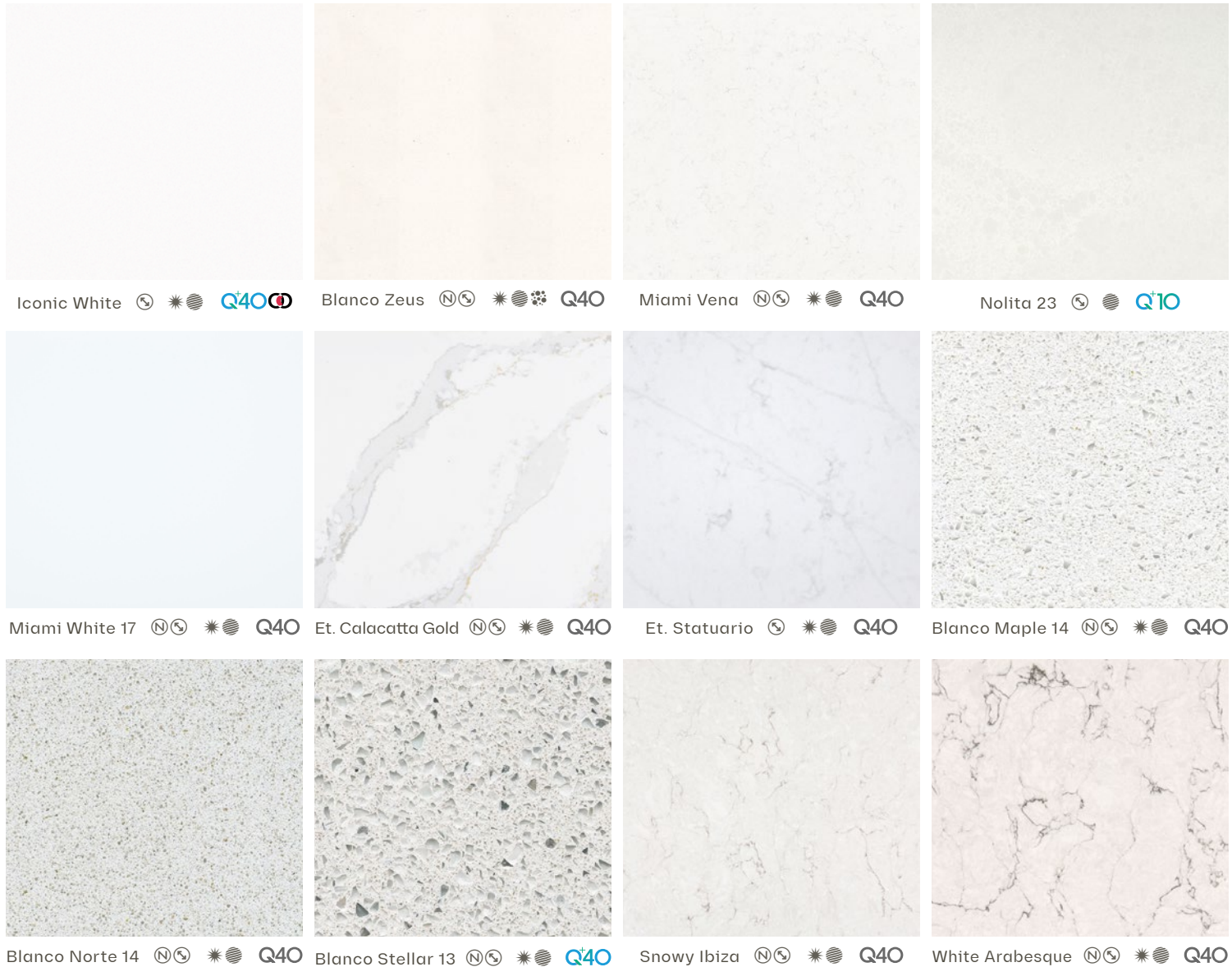


Romantic Ash   Q40 



Bohemian Flame   Q10

# Silestone® Kollektion



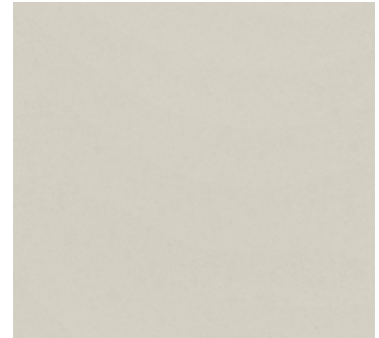
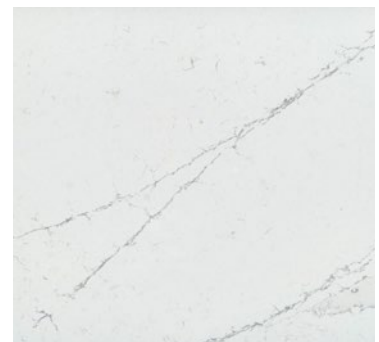
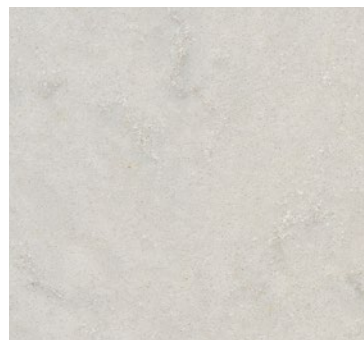
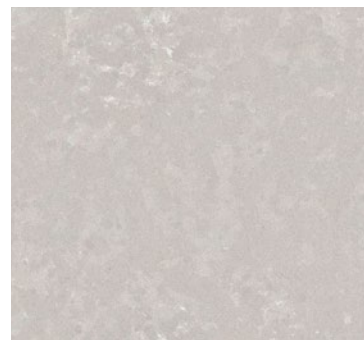
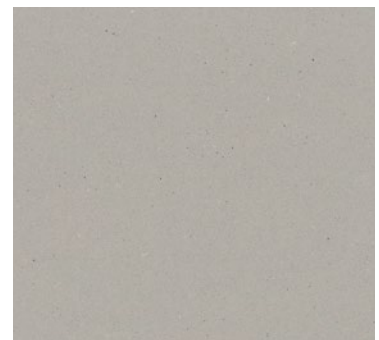
## Legende

- (N) Erhältlich in Normalformat (bis ca 306 cm x 140 cm).
- (S) Erhältlich in Jumboformat (bis ca 325 cm x 159 cm).
- \* Erhältlich in Poliert.
- (swirl) Erhältlich in Suede.
- (volcano) Erhältlich in Volcano.
- (D) Farben mit N-BOOST Technologie.

**HybriQ:** Eine auf das Silestone-Portfolio angewandte Technologie, die eine deutliche Reduzierung des Gehalts an kristallinem Siliziumdioxid bedeutet.

- Q50** Das Q in Verbindung mit dem Zeichen "+" bedeutet, dass mindestens 20 % recyceltes Material in der Formel enthalten ist.
- Q10** Die Zahl neben dem Q entspricht dem maximalen Prozentsatz des Gehalts an kristalliner Kieselsäure (10%, 40% oder 50%).

# Silestone® Kollektion

Ariel **Q40**White Storm 14 **Q40**Yukon **Q40**Faro White **Q10**Ethereal Dusk **Q40**Ethereal Glow **Q40**Ethereal Haze **Q40**Ethereal Noctis **Q40**Desert Silver **Q40**Lagoon **Q40**Poblenuu **Q10**Camden **Q10**

## Legende

- Erhältlich in Normalformat (bis ca 306 cm x 140 cm).
- Erhältlich in Jumboformat (bis ca 325 cm x 159 cm).
- Erhältlich in Poliert.
- Erhältlich in Suede.
- Erhältlich in Volcano.
- Farben mit N-BOOST Technologie.

**HybriQ:** Eine auf das Silestone-Portfolio angewandte Technologie, die eine deutliche Reduzierung des Gehalts an kristallinem Siliziumdioxid bedeutet.

**Q50**

Das Q in Verbindung mit dem Zeichen "+" bedeutet, dass mindestens 20 % recyceltes Material in der Formel enthalten ist.

**Q10**

Die Zahl neben dem Q entspricht dem maximalen Prozentsatz des Gehalts an kristalliner Kieselsäure (10%, 40% oder 50%).

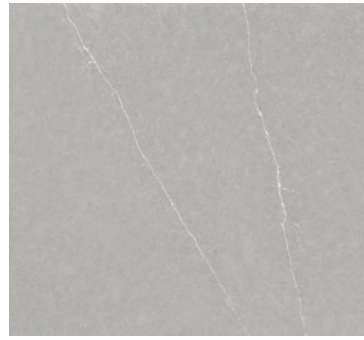
# Silestone® Kollektion



Royal Reef Q40



Cincel Grey Q10



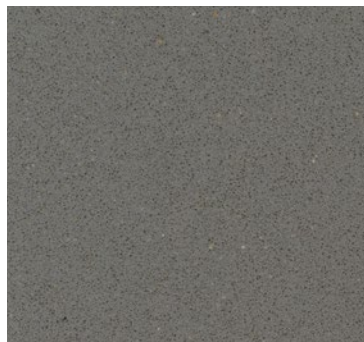
Et. Serena Q40



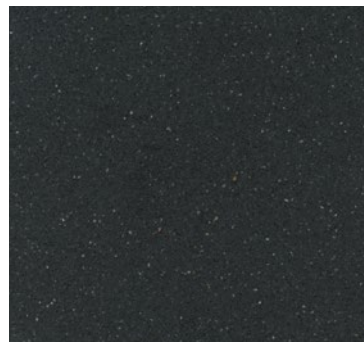
Kensho Q40



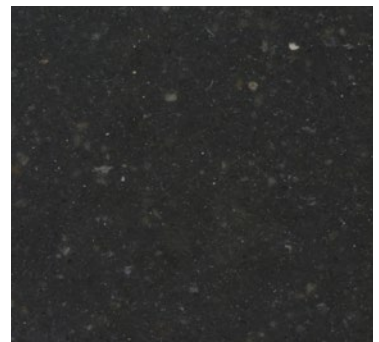
Seaport Q10



Gris Expo Q40



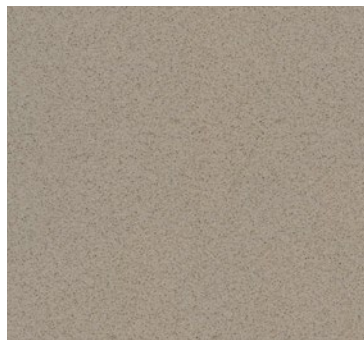
Negro Tebas 18 Q40



Arden Blue Q40



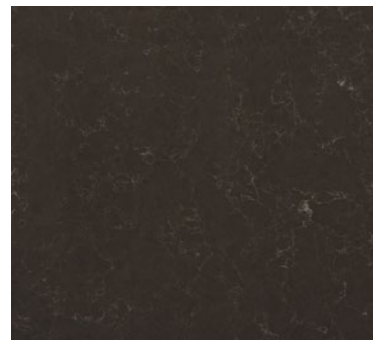
Coral Clay Colour Q40



Rougui Q40



Noka Q40



Calypso Q40

## Legende

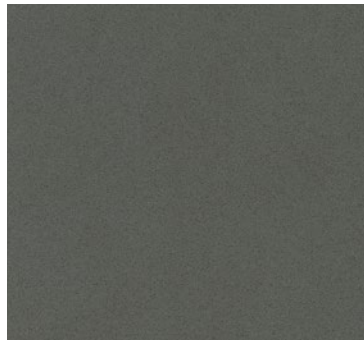
- Erhältlich in Normalformat (bis ca 306 cm x 140 cm).
- Erhältlich in Jumboformat (bis ca 325 cm x 159 cm).
- Erhältlich in Poliert.
- Erhältlich in Suede.
- Erhältlich in Volcano.
- Farben mit N-BOOST Technologie.

**HybriQ:** Eine auf das Silestone-Portfolio angewandte Technologie, die eine deutliche Reduzierung des Gehalts an kristallinem Siliziumdioxid bedeutet.

Das Q in Verbindung mit dem Zeichen "+" bedeutet, dass mindestens 20 % recyceltes Material in der Formel enthalten ist.

Die Zahl neben dem Q entspricht dem maximalen Prozentsatz des Gehalts an kristalliner Kieselsäure (10%, 40% oder 50%).

# Silestone® Kollektion



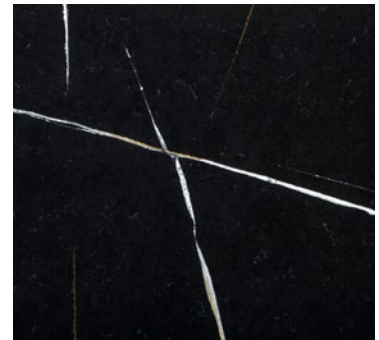
Cemento Spa (N) (S) \* (P) (V) Q40



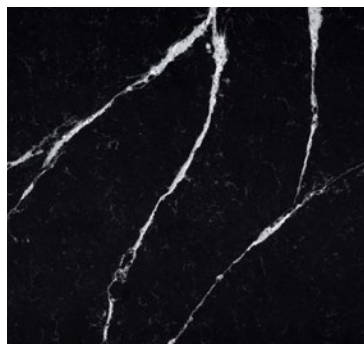
Marengo (N) \* (P) Q40



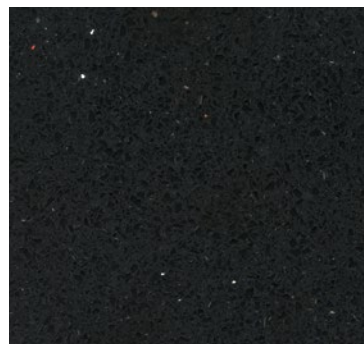
Charcoal Soapstone (N) (S) \* (P) (V) Q40



Et. Noir (S) \* (P) (V) Q40 (N-BOOST)



Et. Marquina (S) \* (P) (V) Q40 (N-BOOST)



Negro Stellar (N) (S) \* Q40



Corktown (S) (P) Q10

## Legende

- (N) Erhältlich in Normalformat (bis ca 306 cm x 140 cm).
- (S) Erhältlich in Jumboformat (bis ca 325 cm x 159 cm).
- \* Erhältlich in Poliert.
- (P) Erhältlich in Suede.
- (V) Erhältlich in Volcano.
- (N-BOOST) Farben mit N-BOOST Technologie.

HybriQ: Eine auf das Silestone-Portfolio angewandte Technologie, die eine deutliche Reduzierung des Gehalts an kristallinem Siliziumdioxid bedeutet.

Q50

Das Q in Verbindung mit dem Zeichen "+" bedeutet, dass mindestens 20 % recyceltes Material in der Formel enthalten ist.

Q10

Die Zahl neben dem Q entspricht dem maximalen Prozentsatz des Gehalts an kristalliner Kieselsäure (10%, 40% oder 50%).